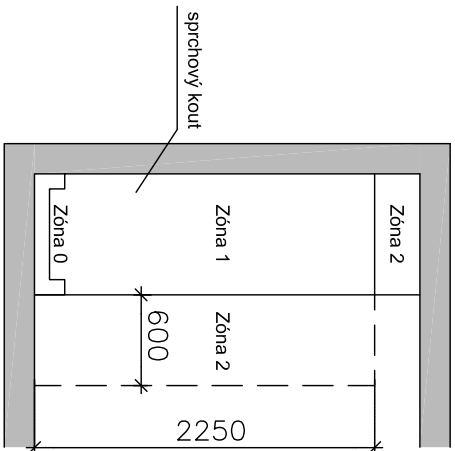
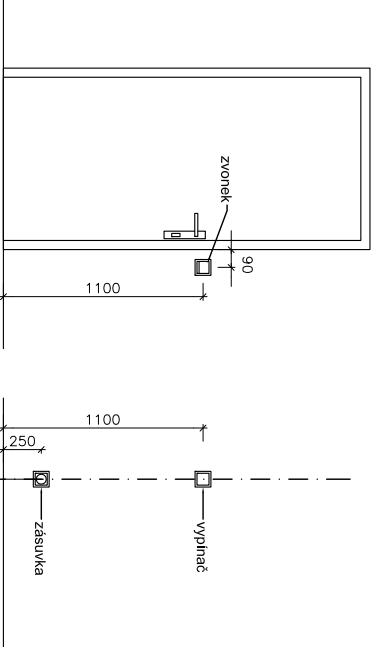


Pozn. 1:
Die ČSN 33 2000-7-701 ed.2:
V zóně 1 musí mít svítidla krytí: IPX4
V zóně 2 musí mít svítidla krytí: IPX4
Ostatní prostory: IP20



Poznámka:
Výška umístění vypínačů a přepínačů - střed 1,1m nad podlahou. U všech výšek se rozumí - nad ústupu podlahou.
Výška umístění zásuvek v obytných místnostech - střed 0,23m nad podlahou, v koupelně odmi okraj 1,2m nad podlahou.
V kuchyni budou výrobky a zásuvky pro kuchyňské spotřebiče umístěny podle montážních výkresů dodavatele kuch. linky.
U výrobků pro nasebná svítidla ponechat volný konec kabelu cca 1,5m.
Zásuvky v koupelně budou umístěny podle požadavků dodavatele (vpravo, vlevo a výška od podlahy),
výška mimo zónu 2 koupelny,
Transformátory pro bodová svítidla budou uloženy v podhledu.
Konečné prvky přístrojů (zásuvky, vypínače) budou v provedení na základě rozhodnutí investora.
Svítidla budou osazována na osu ovlá. / osu místnosti, pokud není ve výkrese uvedeno jinak.

OSAZENÍ PŘÍSTROJŮ V BYTĚ - KÓTOVÁNÍ



Legenda - silnoproud:

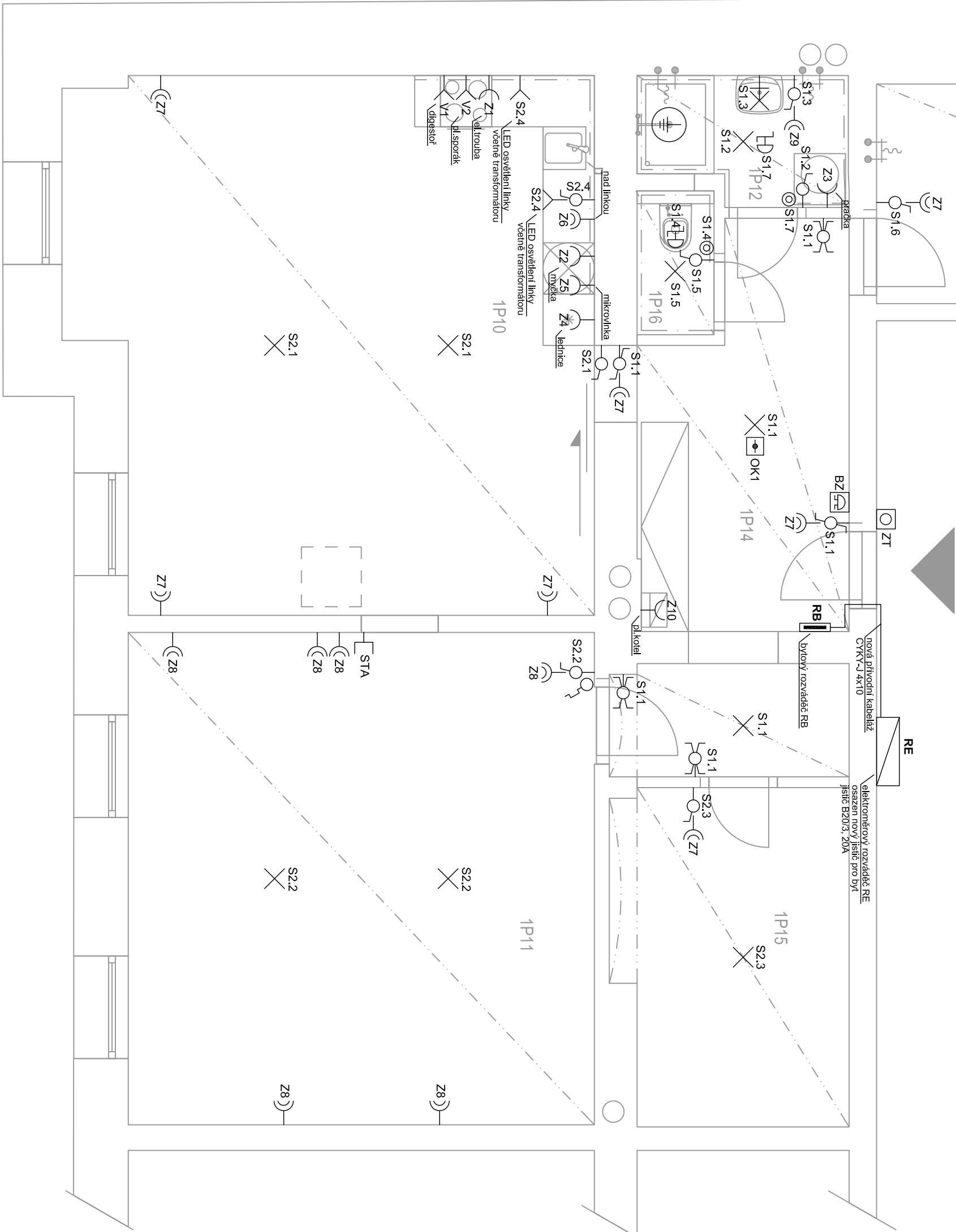
- Jednoduchá zásuvka pod omítku, 16A, 230V, IP20
- Dvojjáskvka 16A pod omítku, 230V, IP20
- Stropní svítidlo
- Nastěnné svítidlo
- Vypínač jednodílný pod omítku, IP20, fáz.1
- Vypínač schodišťový pod omítku, IP20, fáz.6
- Vypínač dvojitý schodišťový pod omítku, IP20, fáz.6+6
- Vypínač třížárový pod omítku, IP20, fáz.7
- Správní tlačítka, IP20, fáz.10
- Vývod třížárový
- Vývod jednodílný
- Ventilátor s odeběhem
- Bytový rozváděč
- Elektromotový rozváděč RE
- Slové kabely typu CVKY
- Ochranné pospojování kabelům CV 4mm2

Legenda - slaboproud:

- Televizní úsavníková zásuvka
- Optiko-kodový selektor
- Zvukové tlačítko
- Bytový zvonček

OZN.	NÁZEV
1P10	Pokoj+HK
1P11	Pokoj
1P12	Koupelna
1P13	Pokoj
1P14	Předstih
1P15	Šatna
1P16	WC
1S11	Sklep
1S12	Sklep

NOVÝ STAV



SPRAVA ŽELEZNIC, STÁTNÍ ORGANIZACE	
Ing. Vendula Pospíšková	
Ing. arch. Lukáš Střítešský	
Ing. Jaroslav Jareček	
Ing. arch. Lukáš Střítešský	
Václav Procházka	

PUDORYS BYTU	
ELE	
PDPs	

ELE	
PDPs	